



DESIGNLIGHT

SCANDINAVIAN AB

TRACKY TRACKLIGHT

E-NR: 74 023 10

ART NR: P-813MW

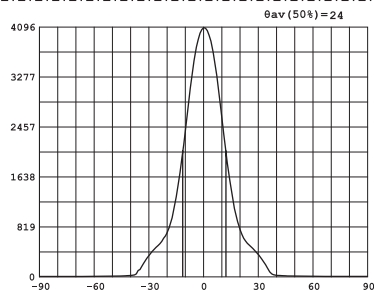
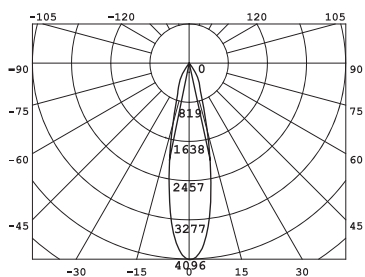
EFFEKT POWER	MATERIAL MATERIAL	KELVIN KELVIN	ARMATURFÄRG ARMATURE COLOR	ANSLUTNING CONNECTION	TOTAL LUMEN	USEFUL LUMEN
13W WITH DRIVER	ALUMINIUM	3000K	MATT WHITE	230V	1200LM	1111LM

CE, ROHS



- TIDLÖS OCH ELEGANT SPOTLIGHT FÖR 3-FASSKENA
- KOMPAKT OCH DISKRET LJUSSÄTTNING

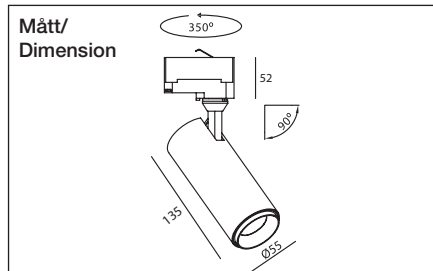
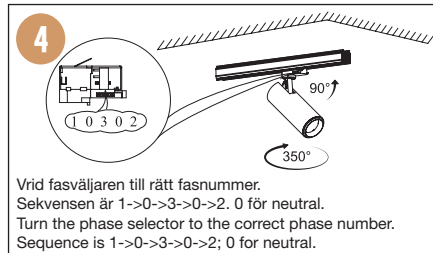
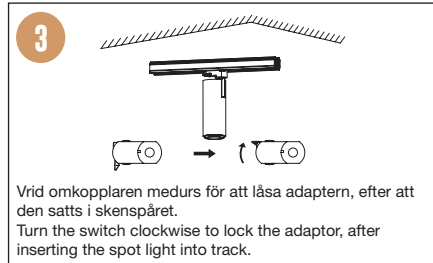
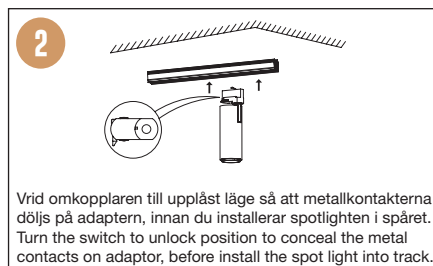
- REFLEKTORER 15° OCH 36° FINNS SOM TILLBEHÖR



Avstånd	Belysningsstyrka	Spridnings vinkel 24°	Diam.
0.5m	11610.55lx 16444.13lx		20.90cm
1.0m	2902.64lx 4111.03lx		41.61cm
1.5m	1290.06lx 1827.13lx		62.41cm
2.0m	725.66lx 1027.76lx		83.21cm
3.0m	322.52lx 456.78lx		124.82cm

INSTALLATION AV TRACKLIGHT PÅ SKENAN INSTALL FIXTURE ONTO A TRACK

1. Stäng av strömmen/Turn off the power



PRODUKTEN INNEHÅLLER LJUSKÄLLA MED ENERGIMÄRKNING KLASS F.

⚠ SÄKERHET:

- 1 Läs igenom hela manualen noggrant före installation.
- 2 Försäkra dig om att spänningen är frånslagen före installation eller underhåll.
- 3 Installation ska utföras av behörig elektriker.
- 4 Ljuskällan är ej utbyttbar. Hela armaturen måste bytas när ljuskällan är förbrukad.

⚠ SAFETY:

- 1 Read the entire manual carefully before installation.
- 2 Make sure that the power is switched off before installation or maintenance.
- 3 Installation must be performed by a qualified electrician.
- 4 The light source of this luminaire is not replaceable; when the light source reaches its end of life the whole luminaire shall be replaced.

1.900K	2.700-3.000K	4.000-4.500K	4.800K	5.000-5.000K	7.000-7.500K	10.000K
STEARINLJUS CANDLE	VARMVIT WARM WHITE	NATURLIG VIT NATURAL WHITE	SOLLJUS DIRECT SUN	VITT DAGSLJUS DAY WHITE	KALLVIT COOL WHITE	BLÅ HIMMEL BLUE SKY

DESIGNLIGHT
SCANDINAVIAN AB

DESIGNLIGHT SCANDINAVIAN AB · TOFFELVÄGEN 1 · 342 60 MOHEDA
KUNDCENTER: TELEFON 0472-716 10 · FAX 0472-716 09 · INFO@DESIGNLIGHT.NU · WWW.DESIGNLIGHT.NU